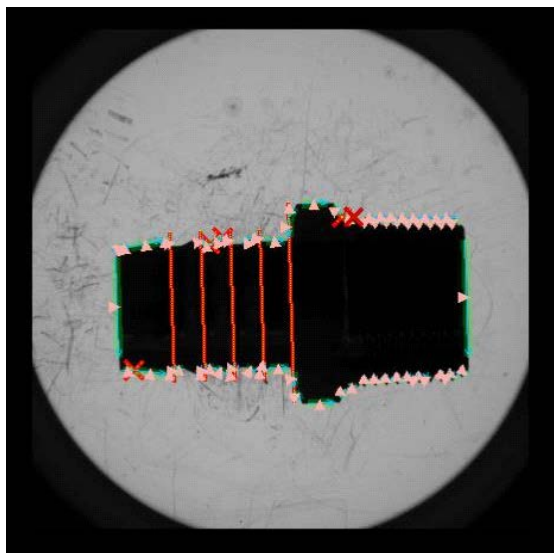




## 检查成绩书

### <担当>



商品名	0188-1616
测量机器	KEYENCE IM 系列 (IM Series)
有效测量次数	15
OK 数	15
OK 率	100%
备注	

### <测量项目信息>

No	测量项目	设计值	单位	上限公差	下限公差
1	线 - 线距离 001	70	mm	0.5	-0.5
2	线 - 线距离 002	34.95	mm	0.2	-0.2
3	线 - 线距离 003	25.4	mm	0.2	-0.2
4	线 - 线距离 005	24.65	mm	0.2	-0.2
5	线 - 线距离 007	26.72	mm	0	-0.2
6	线 - 线距离 008	11	mm	0.2	-0.2
7	线 - 线距离 009	18	mm	0.2	-0.2
8	圆弧度 001	0	mm	0	0
9	角度 002	9	°	0.5	-0.5
10	线 - 线距离 013	6	mm	0.1	-0.1
11	线 - 点距离 004	2.05	mm	0.2	-0.2
12	线 - 点距离 005	1.38	mm	0.1	-0.1
13	角度 004	25.5	°	1	-1
14	线 - 线距离 014	24.65	mm	0.2	-0.2
15	线 - 线距离 015	27.1	mm	0	-0.2
16	线 - 点距离 006	23.88	mm	0.5	0
17	线 - 点距离 007	19.64	mm	4	0
18	角度 005	60	°	1.5	-1.5
19	角度 006	60	°	1.5	-1.5

### CERTIFICATE





< 统计结果 >

项目名	[1] 线 - 线距离 001	[2] 线 - 线距离 002	[3] 线 - 线距离 003	[4] 线 - 线距离 005	[5] 线 - 线距离 007
有效测量数	15	15	15	15	15
OK 数	15	15	15	15	15
NG 数	0	0	0	0	0
NG 率	0	0	0	0	0
设计值	70	34.95	25.4	24.65	26.72
上限规格值	70.5	35.15	25.6	24.85	26.72
下限规格值	69.5	34.75	25.2	24.45	26.52
最大值	70.28	35.014	25.46	24.68	26.648
最小值	70.001	34.951	25.426	24.647	26.597
平均值	70.081	34.989	25.441	24.66	26.621
范围 (最大 - 最小)	0.279	0.063	0.034	0.033	0.051
6σ	0.403557	0.104244	0.069959	0.053255	0.112398
4σ	0.269038	0.069496	0.046639	0.035503	0.074932
3σ	0.201778	0.052122	0.03498	0.026628	0.056199
σ	0.067259	0.017374	0.01166	0.008876	0.018733
CP	2.477965	3.837143	5.717621	7.511006	1.779395
CPK	2.077196	3.0889	4.535979	7.13796	1.762787

项目名	[6] 线 - 线距离 008	[7] 线 - 线距离 009	[8] 圆弧径 001	[9] 角度 002	[10] 线 - 线距离 013
有效测量数	15	15	15	15	15
OK 数	14	15	0	15	15
NG 数	1	0	0	0	0
NG 率	6.667	0	---	0	0
设计值	11	18	0	9	6
上限规格值	11.2	18.2	0	9.5	6.1
下限规格值	10.8	17.8	0	8.5	5.9
最大值	11.218	18.06	0.685	9.18	6.014
最小值	11.075	18.004	0.414	8.58	5.994
平均值	11.126	18.02	0.558	8.9	6.004
范围 (最大 - 最小)	0.143	0.056	0.271	0.6	0.02
6σ	0.268759	0.087249	0.374355	0.970178	0.032295
4σ	0.179173	0.058166	0.24957	0.646785	0.02153
3σ	0.13438	0.043625	0.187178	0.485089	0.016148
σ	0.044793	0.014542	0.062393	0.161696	0.005383
CP	1.488322	4.584559	---	1.030738	6.192896
CPK	0.550679	4.121518	---	0.828714	5.920409

CERTIFICATE





< 统计结果 >

项目名	[11] 线 - 点距离 004	[12] 线 - 点距离 005	[13] 角度 004	[14] 线 - 线距离 014	[15] 线 - 线距离 015
有效测量数	15	15	15	15	15
OK 数	15	14	15	15	15
NG 数	0	1	0	0	0
NG 率	0	6.667	0	0	0
设计值	2.05	1.38	25.5	24.65	27.1
上限规格值	2.25	1.48	26.5	24.85	27.1
下限规格值	1.85	1.28	24.5	24.45	26.9
最大值	2.108	1.513	26.11	24.689	27.071
最小值	2.021	1.372	24.6	24.593	27.027
平均值	2.073	1.421	25.47	24.643	27.044
范围 (最大 - 最小)	0.087	0.141	1.51	0.096	0.044
6σ	0.121902	0.264121	2.618778	0.25348	0.081352
4σ	0.081268	0.176081	1.745852	0.168987	0.054235
3σ	0.060951	0.132061	1.309389	0.12674	0.040676
σ	0.020317	0.04402	0.436463	0.042247	0.013559
CP	3.281323	0.757228	0.763715	1.578034	2.458448
CPK	2.902877	0.444745	0.740803	1.520698	1.380009

项目名	[16] 线 - 点距离 006	[17] 线 - 点距离 007	[18] 角度 005	[19] 角度 006
有效测量数	15	15	15	15
OK 数	3	15	12	12
NG 数	12	0	3	3
NG 率	80	0	20	20
设计值	23.88	19.64	60	60
上限规格值	24.38	23.64	61.5	61.5
下限规格值	23.88	19.64	58.5	58.5
最大值	24.543	22.226	142.43	141.87
最小值	24.365	21.876	58.42	58.31
平均值	24.432	22.056	69.91	69.87
范围 (最大 - 最小)	0.178	0.35	84.01	83.56
6σ	0.303614	0.781956	164.27265	163.984829
4σ	0.202409	0.521304	109.5151	109.32322
3σ	0.151807	0.390978	82.136325	81.992415
σ	0.050602	0.130326	27.378775	27.330805
CP	1.646827	5.115374	0.018262	0.018294
CPK	-0.341222	4.051888	-0.102415	-0.102034



CERTIFICATE

